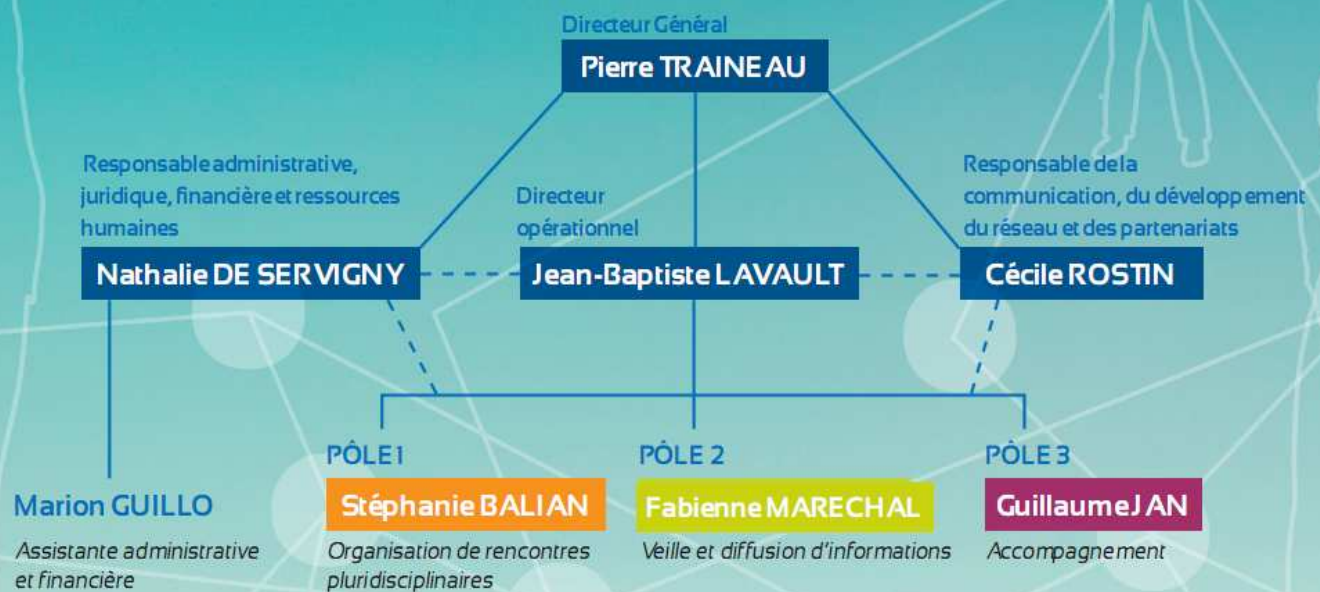


L'équipe CATEL



Pierre TRAINAU, Directeur Général

- Référent prospective et stratégie collective
- Coordination et animation des actions collectives et des projets
- Co-fondateur de CATEL
- Ingénieur en informatique industrielle et intelligence artificielle (10 ans dans l'industrie)



Stéphanie BALIAN, Responsable du Pôle Rencontres

- Organisation de la Journée TELESANTE annuelle, des rendez-vous B to B, des Groupes de Réflexion et de Formation
- Détentrice d'une maîtrise des métiers de l'information et de la communication



Nathalie de SERVIGNY, Responsable administrative, juridique, financière et ressources humaines

- Assistante de Direction
- Comptabilité générale, analytique et gestion commerciale des clients
- Suivi administratif



Fabienne MARECHAL, Responsable du Pôle Information

- Veille technologique et stratégique télésanté
- Publications sur www.portaitelesante.org
- Accompagnement de projets télésanté (montage et suivi)
- Ingénieur de projets TIC et Santé en télésanté



Jean Baptiste LAVALT, Directeur opérationnel

- Accompagnement technique, méthodologique et organisationnel des projets
- Détection et mise en œuvre de nouveaux projets
- Interventions et formations
- Ingénieur en Technologies de l'Information pour la Santé (informatique et instrumentation pour la santé)



Guillaume JAN, Responsable du Pôle Accompagnement

- Accompagnement technique, méthodologique et organisationnel des projets
- Référent systèmes d'information et visioconférence
- Interventions et formations
- Ingénieur en informatique et réseau



Cécile ROSTIN, Responsable de la Communication, du développement du réseau et des partenariats

- Responsable des relations avec les membres du réseau
- Développement de partenariats ;
- Détection et initialisation de nouveaux projets et services
- Valorisation des activités et services



Marion GUILLO, Assistante administrative et financière

- Soutien administratif et financier
- Assistante logistique
- Suivi des services aux adhérents du réseau

CATEL RESEAU

(Bureau)



Didier ROBIN
Président
 Chef du Service Psychiatrie à l'EPSM-Morbihan*
 (Etablissement Publique de Santé Mentale)



Gérard COMYN*
Vice-président
 Anciennement Chef d'Unité TIC pour la Santé à la
 Commission Européenne



Jean-Jacques ROMATET
Vice-président
 Président du MEDES*, Directeur du CHU de Toulouse,
 Vice-président du Centre National de Référence



Jean-Pierre BLANCHERE
Secrétaire Général
 Médecin libéral et responsable médical de la
 télémedecine au CHU de Caen*



Guy CAZUGUEL
Trésorier
 Directeur d'Etudes, enseignant chercheur TELECOM
 Bretagne*



Michel AMIEL
Administrateur, Responsable du Conseil Scientifique
 Président d'ASTRH@*, Président du Conseil
 Scientifique et administrateur du CATEL



André PETITET*
Administrateur, Président de la Commission Internationale
 Médecin urgentiste - expert Télésanté



Emmanuel CORDONNIER
Administrateur et membre du bureau
 Président d'ETIAM*



Vincent PETERS
Administrateur et membre du bureau
 Directeur des affaires règlementaires chez Biotronik*

CATEL ACCOMPAGNEMENT

(Conseil d'Administration)



Pierre Traineau*
Président Directeur Général
 Directeur Général de Catel Réseau



Bruno SALGUES*
Administrateur
 Directeur d'études TIC et Santé Montpellier
 Sud de France, Institut Telecom



Didier ROBIN
Administrateur
 Chef du Service Psychiatrie à l'EPSM-
 Morbihan, Président de Catel Réseau*



Michel AMIEL
Administrateur, Responsable du Conseil Scientifique
 Président d'ASTRH@*, Président du Conseil
 Scientifique et administrateur du Catel



André PETITET*
Administrateur, Responsable de la Commission Internationale
 Médecin urgentiste - expert Télésanté



Jacques MOUGENOT*
Administrateur
 Directeur d'IOV Communication



Patrice CRISTOFINI*
Administrateur
 Vice-Président strategic partnerships Orange
 healthcare



Frank MOSSER
Administrateur
 Directeur Adjoint de MGDIS*

* = Personne morale ou physique associée