

# Catel

VERS DES TECHNOLOGIES  
QUI NOUS RAPPROCHENT | ● ● ●

## Présentation de CATEL Accompagnement et annuaire de ses associés



*Associés de la SCIC Catel Accompagnement - photo prise lors de l'Assemblée Générale de constitution de la SCIC Catel Accompagnement du 18 juin 2008.*

# Présentation de CATEL Accompagnement

---

**La société a pour vocation d'accompagner et de développer les conditions favorables à la création d'activité dans le secteur des Technologies de l'Information et de la Communication principalement dans le domaine de la Santé.**

CATEL Accompagnement réalise cette mission en mettant en relation les besoins, d'une part, et les compétences, d'autre part, des acteurs multidisciplinaires du réseau. Elle favorise pour cela les synergies entre les entreprises innovantes, les professionnels de santé, les collectivités, les institutions, les associations, les établissements de soins, les laboratoires de recherche universitaire ...

Les projets engagés font donc appel aux compétences des acteurs du Réseau Catel, mais aussi, de façon naturelle, à celles des associés de la SCIC.



## Quels sont les types d'accompagnements proposés par Catel Accompagnement ?

De façon générale, Catel Accompagnement mène des actions de compréhension, de marketing, de médiatisation, de coordination et de mutualisation de moyens et de compétences.

Plusieurs types d'accompagnements se distinguent :

- **Expertise spécialisée et évaluation de projets ou de dossiers, permettant la prise de décisions.** CATEL propose une expertise multicritères de dossiers (par ex. réponses à des appels d'offre), de projets ou bien de cas d'usages dans le domaine des téléservices et tout spécialement de la télésanté, sur les aspects économiques, juridiques, éthiques, déontologiques, organisationnels,... Production d'une synthèse ou d'une étude de cas en fin d'expertise.
- **Organisation et animation d'une réunion d'amorçage de projet.** Dans le cadre du montage d'un projet, Catel organise une réunion rassemblant autour du maître d'ouvrage les acteurs multidisciplinaires pouvant être concernés par le projet. Catel anime la réunion, avec pour objectif de mieux définir les besoins, voire d'envisager le développement de partenariats entre les acteurs réunis. Catel produit une courte synthèse en fin de réunion.
- **Aide au montage de dossiers de réponses collectives à des Appels à Projets ou Aide au montage de dossiers de financement.**
- **Analyse des besoins dans un domaine précis ou sur un territoire donné et rédaction d'un cahier des charges.** Identification et analyse des besoins, recensement de l'existant, définition d'un projet collectif, préconisation d'actions à entreprendre pour la mise en œuvre du projet.

**Accompagnement au développement des usages.** Dans le cadre d'un projet déjà défini, aide à la mise en œuvre des usages sur un territoire identifié ou dans un domaine précis, en lien avec les acteurs multidisciplinaires impliqués. Aide au choix des prestataires. Transmission de "bonnes pratiques" méthodologiques en vue de la réussite du projet et de la pérennisation des nouveaux usages. Évaluation des nouveaux usages. Actions de sensibilisation et de valorisation des bonnes pratiques mises en place en vue de leur duplication.

**Aide à l'acquisition et à l'usage de la visioconférence.** Aide à la définition des besoins d'un acteur en matière de visioconférence, à son équipement, à l'installation ergonomique du système, aide aux premières utilisations, remise du "guide des bonnes pratiques", évaluation des nouveaux usages. Organisation à la demande de visioconférences point à point ou multisites (réservation/location de salles, réalisation de tests, assistance technique).

CATEL Accompagnement apporte par ailleurs un soutien opérationnel aux actions conduites par CATEL Réseau (organisation de rencontres et actions de veille et de diffusion d'information).

#### Pourquoi avoir choisi la forme juridique SA SCIC (Société Coopérative d'intérêt Collectif) ?

Le CATEL, a vu dans la forme SCIC une solution permettant d'atteindre l'ensemble de ses objectifs, tant d'un point de vue économique que du point de vue du partenariat social et de la finalité d'intérêt collectif déjà en œuvre dans l'association.

Le statut SCIC favorise la pérennisation des objectifs définis par les fondateurs, en continuant de défendre les valeurs de l'économie sociale. Du fait de la forme coopérative de cette société, le management de l'entreprise s'appuie sur une gestion démocratique, collégiale et pluri-partenariale.

Le choix de la forme de société coopérative d'intérêt collectif constitue une adhésion à des valeurs coopératives fondamentales :

- la prééminence de la personne humaine ;
- la démocratie ;
- la solidarité ;
- un sociétariat multiple ayant pour finalité l'intérêt collectif au-delà de l'intérêt de ses membres
- l'intégration sociale, économique et culturelle, dans un territoire déterminé par l'objet social.

En complément de ces valeurs fondamentales ou découlant de celles-ci, l'identité coopérative et coopérative d'intérêt collectif se définit notamment par :

- la pérennité de l'entreprise ;
- le droit à la créativité et à l'initiative ;
- l'ouverture au monde extérieur ;
- des réserves impartageables permettant l'indépendance de l'entreprise et sa transmission solidaire entre générations de coopérateurs.

#### Quels sont les collègues d'associés au sein de CATEL Accompagnement ?

Les 4 collègues d'associés constituant la SCIC sont les suivants :

- **Les associés à but lucratif** : toute personne physique ou morale ayant une activité à but lucratif.
- **Les associés à but non lucratif** : toute personne physique ou morale ayant une activité non lucrative, de type associatif par exemple.
- **Les associés « autres contributeurs »** : toute personne physique ou morale contribuant à l'activité de la SCIC.
- **Les associés salariés de la SCIC** : toute personne physique étant salariée de la SCIC.

# Annuaire des Associés de Catel Accompagnement

---

I. **Les Associés en tant que personne morale**

Pages 6 à 17.

II. **Les Associés en tant que personne physique**

Pages 18 à 29.

III. **Les Associés en cours d'agrément par l'Assemblée Générale**

Pages 30 à 31.

## **LES ASSOCIÉS EN TANT QUE PERSONNE MORALE**

## Alsace Biovalley

Représenté par  
**Nicolas CARBONI, Directeur**



Tel : 03 90 40 30 30

Mail :  
[nicolas.carboni@alsace-biovalley.com](mailto:nicolas.carboni@alsace-biovalley.com)

Adresse : 9 boulevard Gonthier d'Ander-  
nach 67400 ILLKIRCH

Collège : Associé à but lucratif  
Souscripteur Personne Morale



Alsace BioValley est un cluster qui fédère en Alsace tous les acteurs - entreprises, laboratoires de recherche, hôpitaux, universités - de la filière Sciences de la Vie et de la Santé. Alsace BioValley est également l'un des 3 pôles de compétitivité "santé", à dimension mondiale, labellisés par l'Etat français en 2005 pour soutenir l'innovation d'excellence en France.

Alsace BioValley accompagne la croissance des acteurs de la filière Vie-Santé sur le territoire alsacien et au-delà des frontières.

Son ambition : faire de l'Alsace un territoire d'excellence scientifique mondiale, fort d'infrastructures exemplaires et d'acteurs compétitifs, créateurs d'emplois.

Alsace BioValley concentre son action dans le domaine de la santé, sur 2 thématiques particulièrement porteuses en terme d'innovations thérapeutiques : la découverte et le développement de nouveaux médicaments et les nouvelles technologies médico-chirurgicales et robotiques.

Alsace BioValley déploie son action autour de 3 axes stratégiques : accroître la compétitivité des acteurs alsaciens de la filière de la Vie et de la Santé, bâtir en Alsace un environnement scientifique exemplaire, propice à l'innovation thérapeutique, positionner l'Alsace et ses acteurs sur l'échiquier mondial de l'innovation thérapeutique d'excellence.

## AnalyTIS Consulting

Représenté par  
**Benjamin CALVIER, Directeur**



Tel : 06 81 26 84 12

Mail : [benjamin.calvier@analytis.org](mailto:benjamin.calvier@analytis.org)

Adresse : 10, Place Berriat 38450 VIF

Collège : Associé à but lucratif  
Souscripteur Personne Morale



**AnalyTIS**  
Consulting  
Conseils & Analyse  
dans les Technologies  
d'Information de la Santé

AnalyTIS Consulting est une structure indépendante d'envergure nationale formée d'ingénieurs experts en conseil ayant comme objectifs de fournir à ses clients le meilleur service dans tout ce qui est entrepris.

AnalyTIS fournit des prestations d'assistance à maîtrise d'ouvrage auprès de professionnels de la santé, pour la conception et la réalisation de projets technologiques.

Spécifiquement dans le domaine de la radiologie, AnalyTIS intervient, de manière impartiale et indépendante, pour accompagner les structures radiologiques dans leurs projets de systèmes d'information (SIR ; PACS) et leurs projets biomédicaux (installation et renouvellement d'appareils d'imagerie médicale : Scanner, IRM, Pet-Scan...).

De plus, grâce à la spécificité des prestations d'AnalyTIS dans le domaine de la Santé, des prestations d'Audit sur les Work-Flows (physique et virtuel) sont possibles afin d'améliorer et d'optimiser l'organisation structurelle.

## ARDI

Représenté par  
**Gérald COMTET, Chargé de Mission**



Tel : 04 37 37 85 80

Mail :  
[gerald.comtet@ardi-rhonealpes.fr](mailto:gerald.comtet@ardi-rhonealpes.fr)

Site web: [www.ardi-rhonealpes.fr](http://www.ardi-rhonealpes.fr)

Adresse : 41, rue Garibaldi  
69006 LYON

Collège : Associé à but non lucratif  
Souscripteur Personne Morale



Créée le 1er janvier 2008, l'ARDI (Agence Régionale du Développement et de l'Innovation) a été

fondée sur la base d'une mosaïque de pôles et agences rhônalpins, anciennes structures autonomes couvrant des champs de compétences et d'interventions multiples.

L'ARDI est dorénavant organisée en 7 départements répartis sur la région Rhône-Alpes dont un centré sur la Santé. L'ARDI a pour principale mission de contribuer au développement économique durable des entreprises de la région par l'innovation. La stratégie mise en œuvre par l'ARDI est définie par le choix d'un cœur de cible, de modes d'actions, de processus support et de facteurs clés de succès.

L'ARDI cible prioritairement les entreprises déjà engagées ou s'engageant fortement dans un schéma de développement économique par l'innovation. Le premier cœur de cible se constitue aujourd'hui de 3 000 entreprises :

**200 grands groupes** présents en Rhône-Alpes, issus de filières majeures et moteurs d'évolution du tissu économique,

**2.500 PME**, déjà inscrites dans un processus d'innovation, soit en totale autonomie, grâce à des aides publiques externes, soit en partenariat avec d'autres entreprises, (PME, grands groupes, ...) ou les laboratoires.

## Assistance du Grand Est

Représenté par  
**Laurent BEHR, Président**



Tel : 03 83 51 10 63

Mail :  
[l.behr@assistance-du-grand-est.fr](mailto:l.behr@assistance-du-grand-est.fr)

Site web : [www.agevie.com](http://www.agevie.com)

Adresse : 2 route de Mirecourt  
54500 VANDOEUVRE

Collège : Associé à but lucratif  
Souscripteur Personne Morale

## Astrh@

Représenté par  
**Michel AMIEL, Président**



Tel : 06 33 25 06 69

Mail : [association@astrha.org](mailto:association@astrha.org)

Site web : [www.astrha.org](http://www.astrha.org)

Adresse : 20 rue Barrier 69006 LYON

Collège : Associé à but non lucratif  
Souscripteur Personne Morale



L'association ASTRH@ s'attache à promouvoir les usages de la télé-médecine (Telematic for Health) dans la région Rhône-Alpes et ouvre son réseau aux régions européennes actives dans ce domaine.

La place de plus en plus importante des technologies de l'information et de la communication dans l'organisation du système de santé témoigne de la volonté de ses acteurs de développer des actions de soins et de maintien à domicile, une meilleure couverture médicale grâce à la télémédecine, une meilleure circulation des informations entre divers structures et métiers.

Dans ce chantier ambitieux, où le citoyen trouve sa place, ASTRH@ représente un point de ralliement entre les acteurs (professionnels de santé, patients, chercheurs et industriels,...) et les institutions concernés ; un lieu d'échange et de veille sur l'évolution des technologies et des pratiques. L'association participe à la formation et à l'information des usagers, initie et accompagne des projets, apparaît comme un interlocuteur reconnu à l'échelle locale, régionale et nationale.

*Monsieur Amiel est également Président du Conseil Scientifique et administrateur de CATEL Réseau .*

## Auxilia Médical

Représenté par  
**David LAPLAUD, Directeur technique**



Tel : 03 83 97 31 31

Mail : [david.laplaud@auxilia.fr](mailto:david.laplaud@auxilia.fr)

Site web : [www.auxilia.fr](http://www.auxilia.fr)

Adresse : 5 rue Albert Einstein  
54320 MAXEVILLE

Collège : Associé à but non lucratif  
Souscripteur Personne Morale



Auxilia médical intervient dans le traitement des maladies respiratoires : la bronchite chronique, l'asthme, la mucoviscidose, mais également le syndrome d'apnée du sommeil et le syndrome d'obésité-hypoventilation...

### Les services Auxilia médical

- Les procédures d'Auxilia médical sont strictement conformes à la réglementation en vigueur.
- Notre pharmacien responsable en garantit la bonne application au quotidien, ainsi que la qualité irréprochable des installations à domicile et la parfaite traçabilité des dispositifs médicaux.
- Tout matériel repris est soigneusement nettoyé et désinfecté. Les paramètres de fonctionnement sont contrôlés sur banc test.
- Nos équipes pluridisciplinaires sont soumises à une formation continue en relation avec les meilleurs spécialistes régionaux.
- La permanence téléphonique sur numéro AZUR est assurée 7 jours sur 7, 24 heures sur 24, par des techniciens qualifiés.

## BIRDS

Représenté par  
**Michel BOTTON, Président**



Tel : 06 86 16 04 91

Mail: [mbfp@wanadoo.fr](mailto:mbfp@wanadoo.fr)

Adresse : 41, rue de Prony  
69260 CHAMELET

Collège : Associé à but lucratif  
Souscripteur Personne Morale

Société de services, BIRDS agit comme intégrateur au sein du GIT (Groupement Industriel pour la Télémédecine) constitué avec VIDYO, partenaire pour la technologie de visioconférence et METRO, partenaire pour les chariots mobiles.

En termes de Télémédecine, les prestations du GIT se situent entre les cabinets des praticiens de santé et les établissements de soins. GIT propose des solutions métier packagées, interopérables avec le DMP et fournies « clés en mains » dans tous les domaines de la télésanté.

Du côté de l'établissement de santé un chariot mobile embarquant le système de visioconférence VIDYO en multi-points est mis à disposition pour les téléconsultations, la télé-expertise, le télédiagnostic, la télé-expertise et la télé-prescription.

Dans son cabinet, le médecin dispose d'un accès à une station de travail avec une webcam et un casque audio avec micro intégré.

Les solutions du GIT s'adressent à tous les établissements de santé avec une prédilection pour les EHPAD, MAPAD, Cliniques SSR et les structures de soins à domicile.

Le GIT propose un service de hotline, maintenance technique, téléassistance et infogérance.

## CAMKA

Représenté par  
**Pierre COUEDELO, Président**



Tel : 02 97 05 11 31

Mail : [contact@camka.com](mailto:contact@camka.com)

Site web : [www.camka.com](http://www.camka.com)

Adresse : ZI du Mourillon  
Rue Einstein 56530 QUEVEN

Collège : Associé à but lucratif  
Souscripteur Personne Morale



*Stop moving*  
**ACT REMOTELY**

La mission de CAMKA System est de permettre à des professionnels de santé d'agir à distance : immédiatement, partout dans le monde.

Pour des opérations de télémédecine :

- Prise en charge de patient à distance
- Transmission de signes cliniques à distance
- Suivi de plaies...

Sur quoi est basée cette solution ?

- Une caméra communicante permettant à un Intervenant (infirmière, généraliste) la communication avec un Expert (médecin, spécialiste, centre 15).
- Une capacité à transmettre, échanger et partager en temps réel ou en temps différé un flux vidéo, des images HD, des messages texte, des fichiers (documentation, didacticiel...).

**CAMKA System pionnier de la télémédecine en France et dans le Monde équipe déjà de nombreux sites isolés, médecins généralistes en zone rurale, hôpitaux locaux, SAMU.**

## CATEL Réseau

Représenté par  
**Didier ROBIN, Président**



Tel : 02 97 68 14 03

Mail: [didier.robin@catel.pro](mailto:didier.robin@catel.pro)

Adresse : PIBS CP04  
Immeuble PIREN  
56038 VANNES Cedex

Collège : Associé à but lucratif  
Souscripteur Personne Morale  
Administrateur de  
CATEL Accompagnement

# Catel

VERS DES TECHNOLOGIES  
QUI NOUS RAPPROCHENT

CATEL est un réseau multidisciplinaire de compétences en télésanté né en 1997. Il compte en 2011 plus de 15 000 contacts et 700 membres actifs.

Sa mission est de contribuer au développement de la télésanté en facilitant les rencontres, la diffusion d'information et les collaborations entre les professionnels de santé, les industriels, les institutionnels, les élus et collectivités territoriales, les représentants de patients, les chercheurs, les étudiants,...

Son rayonnement et ses actions sont répartis sur l'ensemble du territoire français, en lien avec les réseaux homologues en Europe, en francophonie et dans le monde.

## Diatelic

Représenté par  
**Luis VEGA, Directeur**



Tel : 03 83 41 60 30

Mail : [luis.vega@diatelic.fr](mailto:luis.vega@diatelic.fr)

Site web : [www.diatelic.com](http://www.diatelic.com)

Adresse : 2 allée Joachim du Bellay  
54600 VILLERS LES NANCY

Collège : Associé à but lucratif  
Souscripteur Personne Morale



Diatelic est une société de service qui offre ses solutions, ses compétences et technologies pour améliorer le suivi médical des patients chroniques.

Grâce à notre maîtrise des nouvelles technologies, notre expérience dans le développement d'applications et la mise en œuvre des expérimentations médicales, nous pouvons concevoir et mettre en place des systèmes innovants au service de la santé. Notre savoir-faire et notre infrastructure de serveurs nous permettent de déployer des applications conformes à l'état de l'art en matière de sécurité.

Diatelic s'intéresse particulièrement au problème de l'informatique et la télésurveillance médicale : la quantité d'information générée par l'acquisition des données dans les dossiers médicaux, les systèmes de télémédecine ou d'e-santé. En effet, dans le cadre du suivi médical, le médecin n'a pas le temps pour consulter les données journalières afin de réaliser la prévention des aggravations. Pour répondre à ce problème, les technologies Diatelic permettent de développer des systèmes d'alertes et d'aide au diagnostic sophistiqués.

## EuroTechMed

Représenté par  
**Sébastien LÉBOUCHER, Gérant**



Tel : 04 93 46 46 19  
Fax : 04 93 69 50 69

Mail : [info@eurotechmed.com](mailto:info@eurotechmed.com)

Site web : [www.eurotechmed.com](http://www.eurotechmed.com)

Adresse : Eurotechnique Médicale  
854, avenue du Campon  
6113 LE CANNET Cedex

Collège : Associé à but lucratif  
Souscripteur Personne Morale



## FormaTIC Santé

Représenté par  
**Lisette CAZELLET, Présidente**



Tel : 04 66 51 83 32

Mail : [lcazellet@formaticsante.com](mailto:lcazellet@formaticsante.com)

Site web : [www.formaticsante.com](http://www.formaticsante.com)  
Adresse : 106 rue des Amarantes  
30 000 NIMES

Collège : Associé à but lucratif  
Souscripteur Personne Morale



L'Association FORMATICSanté a été créée en 2003, à l'initiative de Lisette Cazellet et Jean Bruno Guglieminetti, professionnels de santé conscients de la nécessité de faire évoluer les pratiques professionnelles et les pratiques de formation, et qui bénéficiaient d'expériences et de compétences dans les domaines des soins, de l'encadrement, de la formation et la direction de structures de formation initiale, formation cadres de santé et formation continue, pour la conception de supports et l'ingénierie de formation multimédia.

Face aux constats de pratiques encore limitées des TIC par les professionnels de santé et les formateurs, ils ont mobilisé d'autres professionnels intéressés pour fonder l'association afin de développer des échanges de pratiques et faciliter et promouvoir les usages et les applications des TIC notamment dans les parcours de formations initiales et les actions de formation continue auprès des professionnels de santé.

## FSI

Représenté par  
**Bernard D'Oriano, Président**



Tel : 06 09 92 21 90

Mail : [bdo@fsinet.fr](mailto:bdo@fsinet.fr)

Site web : [www.fsinet.fr](http://www.fsinet.fr)

Adresse : 19, rue de l'université  
93160 NOISY LE GRAND

Collège : Associé à but lucratif  
Souscripteur Personne Morale



Créé en 1946, la société FSI (Fichier Sélection Informatique) s'est spécialisée depuis près de trente ans dans la conception et l'installation de systèmes intégrés de gestion automatisée puis informatisée des repas en établissement de santé.

Leader sur le marché avec près de 300 sites installés, FSI est devenue une référence. FSI propose aux établissements un système personnalisé, adapté à chaque cas, souple, modulable et capable d'assurer avec la plus grande fiabilité.

Son expérience fait la différence : la richesse et la performance des systèmes proposés sont nées de la multiplicité des cas traités et résolus au fil des années. FSI est le partenaire indispensable de toutes les prestations ciblant la fonction alimentaire en établissements de santé.

## MEDeTIC

Représenté par  
**Claude DEROUSSENT, Président**



Tel : 06 80 32 51 31

Mail : [contact@medetic.com](mailto:contact@medetic.com)

Site web : [www.medetic.com](http://www.medetic.com)

Adresse : 10 rue du Rhin  
68320 MUNTZENHEIM.

Collège : Associé à but non lucratif  
Souscripteur Personne Morale



MEDeTIC, créée en janvier 2004 sous forme d'association 1908, bénéficie du statut de JEI et d'entreprise solidaire.

L'association MEDeTIC a pour objet la promotion de la télé-médecine et des TICs appliquées à la médecine, et en particulier au maintien à domicile, grâce à des coopérations avec les universités, les industriels et les associations du terrain.

Elle s'attache notamment :

- À développer la communication et l'information concernant les pratiques de soins grâce aux TICs en développant la formation et l'utilisation de ces technologies,
- À développer des réseaux de santé,
- À développer la recherche clinique et épidémiologique des problèmes de santé publique grâce aux TICs; la recherche technologique, le transfert de savoir.
- À construire et gérer des projets intégrant ces technologies,
- À appliquer au domaine médical toutes les nouvelles techniques, technologies et connaissances, en matière de diagnostic, thérapeutique, transfert des connaissances et des données.

*Monsieur Deroussent est administrateur de CATEL Réseau.*

## MédecinDirect

Représenté par  
**François LESCURE, Président**



Tel : 01 64 54 09 52

Mail :  
[francois.lescure@medecindirect.fr](mailto:francois.lescure@medecindirect.fr)

Site web : [www.medecindirect.fr](http://www.medecindirect.fr)

Adresse : 1 chemin de Saulxier - Bâtiment 7 - 91160 LONGJUMEAU

Collège : Associé à but lucratif  
Souscripteur Personne Morale



MédecinDirect arrive en France.

Ce nouveau service inédit permet un entretien direct entre un médecin et un patient à la recherche de conseils adaptés et pertinents dans le domaine de la santé. Grâce à sa plateforme web, les bénéficiaires du service peuvent dialoguer et poser toute sorte de question avec un médecin, inscrit au Conseil National de l'Ordre des Médecins (CNOM). Les médecins de MédecinDirect sont tous formés à cet exercice, dans le respect de la déontologie.

Une démarche de soutien à la médecine de terrain. Sans faire de diagnostic ni de prescription, le médecin de MédecinDirect intervient comme un élément clé dans la chaîne de soin et soutient la médecine de terrain : il conseille, oriente, prévient, rassure, alerte, corrige, éduque, aide à accepter un traitement ou apporte son soutien professionnel à un patient et son entourage. Dans tous les cas, les informations médicales échangées avec les médecins restent strictement confidentielles. Loin des forums de discussion ou encyclopédies en ligne parfois anxiogènes, MédecinDirect apporte un accompagnement médical complémentaire de qualité et une information personnalisée et humaine.

## Memoree

Représenté par  
**Laurent CHRETIEN, Président**



Tel : 06 22 68 04 02

Mail : [laurent.chretien@memoree.fr](mailto:laurent.chretien@memoree.fr)

Site web : [www.memoree.fr](http://www.memoree.fr)

Adresse : 6 rue Leonard de Vinci  
53000 LAVAL

Collège : Associé à but non lucratif  
Souscripteur Personne Morale



Memoree propose une offre de services permettant de valoriser la mémoire universelle et dynamique de l'humanité. L'activité est portée par une plateforme web communautaire et contributive où chacun peut venir apporter ses souvenirs, ses connaissances, ses valeurs pour les partager, les enrichir et les transmettre.

Née de l'idée de conserver la mémoire de nos anciens pour en conserver et transmettre la substance aux jeunes générations, MemOree est rapidement devenue l'outil de tous ceux qui veulent garder et partager une trace de leurs expériences, quelles soient-elles.

C'est ainsi que, partant de la collecte des témoignages de nos aînés - en Maison de retraite notamment - MemOree est désormais utilisée par des collectivités locales, des associations socioculturelles, des entreprises et des particuliers, enfin, qui viennent rapporter leurs souvenirs de voyages ou encore d'événements dont ils ont été témoins ou tout simplement pour y déposer l'histoire de leur vie.

La plateforme a été commercialisée en novembre 2009 et continue, depuis, à évoluer grâce aux utilisateurs qui en sont devenus membres depuis.

## MGDIS

Représenté par  
**Frank MOSSER,**  
Directeur Général Délégué



Tel : 02 97 68 18 21

Mail : [mosser-f@mgdis.fr](mailto:mosser-f@mgdis.fr)

Site web: [www.mgdis.fr](http://www.mgdis.fr)

Adresse : CP 10 – PIBS  
56038 VANNES Cedex

Collège : Associé à but lucratif  
Souscripteur Personne Morale

 **MGDIS**® Éditeur de logiciels d'aide à la décision et de pilotage, MGDIS dédie son activité,

depuis 1983, aux besoins des collectivités locales, des hôpitaux, des EHPAD, des ports de plaisance, des organismes d'Etat et des établissements publics et parapublics. est spécialisé dans les logiciels d'aide à la décision financière, de gestion administrative et de pilotage. Ces domaines sont inséparables : Piloter pour bien gérer, connaître et simuler pour décider.

Notre démarche est de fournir des solutions ouvertes et évolutives, pérennes par leur qualité et garantissant la liberté des choix de nos clients. Notre souci d'innovation est permanent dans nos choix d'investissement, tant fonctionnels que technologiques, en gardant pour priorité les besoins des utilisateurs. Nous intégrons meilleur de la technologie et de la recherche dans nos solutions informatiques, en renforçant nos équipes et par la constitution de liens importants avec le monde de l'éducation et de la recherche.

Dans un secteur technologique en perpétuelle évolution nous accompagnons 650 clients dans leurs missions fondamentales et dans leurs projets. MGDIS est aujourd'hui présent dans régions, 63 départements, 205 villes et groupements, 328 établissements de santé (hôpitaux, EHPAD, maison de retraite), 14 ports de plaisance et 27 organismes publics et parapublics.

## Mosarca

Représenté par  
**Francis PELLETIER, Secrétaire Général**



Tel : 02 97 47 83 06

Mail : [info@mosarca.com](mailto:info@mosarca.com)

Site web : [www.mosarca.com](http://www.mosarca.com)

Adresse : BP 303 - 2 allée Gabriel Lippmann  
56008 VANNES Cedex

Collège : Associé à but non lucratif  
Souscripteur Personne Morale



Le Magazine de l'Archivage et de la Gestion d'Informations

MOS magazine est consacré aux technologies et aux applications de la Gestion Electronique de Documents, des disques optiques & du multimédia. Il est publié en langue française depuis septembre 1982 à raison de dix numéros par an et est uniquement diffusé par abonnement.

## Netensia

Représenté par  
**Marc PLUNIAN, cogérant**



Tel : 02 97 68 92 83

Mail : [marc.plunian@netensia.fr](mailto:marc.plunian@netensia.fr)

Site web : [www.netensia.fr](http://www.netensia.fr)

Adresse : Créalis  
Rue Louis Lefèvre Utile  
56036 VANNES Cedex

Collège : Associé à but lucratif  
Souscripteur Personne Morale



Netensia est une société de conseil en systèmes d'informations, spécialisée dans l'intégration et le déploiement de systèmes et de réseaux.

Sa mission principale est de garantir à ses clients la disponibilité des informations (messages, données applicatives, fichiers) et des services (site Web et Intranet, applicatifs, messagerie, sécurité) qu'ils soient accessibles depuis votre système d'informations ou externalisés.

Pour atteindre cet objectif, Netensia met à votre disposition de ses clients sa plate-forme d'hébergement dont tous les éléments vitaux sont redondants et les accompagne pour implémenter cette qualité de service dans leur système d'informations.

## P&P Conseils

Représenté par  
**Robert KAN, Directeur**



Tel : 01 48 12 36 00

Mail : [kanr@wanadoo.fr](mailto:kanr@wanadoo.fr)

Adresse : 28 bis, avenue Marie  
93250 VILLEMONTBLE

Collège : Associé à but lucratif  
Souscripteur Personne Morale

## RÉUNICA

Représenté par  
**Christian BRUGEILLES, Directeur**



Tel : 01 41 05 24 38

Mail :  
[christian\\_brugeilles@reunica.com](mailto:christian_brugeilles@reunica.com)

Site web:

Adresse : 154 rue Anatole France  
92000 LEVALLOIS-PERRET

Collège : Associé à but lucratif  
Souscripteur Personne Morale



**Réunica : l'un des plus importants groupes de protection sociale, le leader de la retraite complémentaire**

**Sa vocation :** accompagner et conseiller ses clients dans la mise en place de leur protection sociale, grâce à un réseau national d'experts en solutions de retraite, prévoyance, santé et épargne.

**Sa mission :** guider ses clients dans l'univers de la protection sociale. Le groupe propose des solutions complètes et des services innovants pour répondre aux nouvelles attentes en matière de protection sociale complémentaire.

**Pour les porteurs de projets ou chefs d'entreprise :** Réunica apporte son expertise tout au long des étapes qui jalonnent l'existence de l'entreprise : création, croissance, fusion ou restructuration. A chaque fois, Réunica cherche les solutions les plus novatrices à mettre en œuvre.

**Réunica est un groupe paritaire indépendant et à but non lucratif :** ses conseils d'administration se composent de représentants des employés et des employeurs de nos sociétés adhérentes. Cette structure paritaire garantit une transparence de gestion.

## Santé Services

Représenté par  
**René DRIVET, Directeur**



Tel : 01 46 97 59 91

Mail :

Site web: [www.santeservice.asso.fr](http://www.santeservice.asso.fr)

Adresse : 15 quai de Dion Bouton  
92816 PUTEAUX Cedex

Collège : Associé à but lucratif  
Souscripteur Personne Morale



Santé Service est une association à but non lucratif participant au Service Public Hospitalier, spécialisée en hospitalisation à domicile.

Créée en 1958 à l'initiative de la Ligue contre le cancer et du Pr. Denoix, alors Directeur de l'Institut Gustave Roussy, Santé Service est une structure polyvalente, la plus importante d'Ile de France avec 1200 places.

Santé Service assure au domicile du patient, dans des conditions de sécurité et de confort psychologique, tous les soins médicaux et paramédicaux prescrits par un médecin hospitalier ou libéral.

En offrant la possibilité de vivre une hospitalisation chez soi dans les mêmes conditions de qualité et de sécurité qu'à l'hôpital, Santé Service assure à la fois une mission de soin mais aussi une mission de soutien de la personne en favorisant le maintien du malade au cœur de son environnement familial et social.

Santé Service, dans le cadre du parcours de soins du malade, coordonne l'intervention des partenaires extérieurs et s'attache à mettre en œuvre une prise en charge globale s'appuyant sur des personnels compétents et qualifiés, ainsi que sur des fournitures et équipements adaptés.

## TIC Universel Holding

Représenté par  
**Marcel BENSOUSSAN, Directeur**



Tel : 06 70 19 26 34

Mail : [sy26@free.fr](mailto:sy26@free.fr)

Adresse : 59, Rue Duquesne,  
69006 LYON

Collège : Associé à but lucratif  
Souscripteur Personne Morale

## VIPE

Représenté par  
**Hervé CUVELIER, Président de VIPE**



Tel : 02 97 68 14 23

Mail :  
[hervé.cuvelier@vip-expansion.fr](mailto:hervé.cuvelier@vip-expansion.fr)

Site web : [www.vip-expansion.fr](http://www.vip-expansion.fr)

Adresse : VIPE Le Prisme - PIBS - CP1  
56038 VANNES Cedex

Collège : Associé à but non lucratif  
Souscripteur Personne Morale



Outil de développement économique de l'Agglomération du Pays de Vannes, l'association VIPE est chargée de la promotion économique et assure les missions d'une technopole sur le Morbihan, et plus particulièrement sur le pays de Vannes.

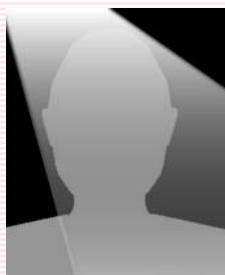
Qu'il soit industriel ou dans les services, VIPE aide dans les démarches suivantes :

- conseils et assistance technique, recherche d'expertise
- veille technologique sur un secteur d'activité précis
- recherche de locaux ou terrains, en pépinières d'entreprises ou dans les parcs d'activités
- mise en relation avec les partenaires recherchés
- possibilité d'intégration dans le réseau des incubateurs Emergys
- montage du business plan
- présentation du dossier pour les fonds d'aide à la création PVIR
- recherche de financements auprès des business angels
- formation pour les créateurs technologiques bretons

## LES ASSOCIÉS EN TANT QUE PERSONNE PHYSIQUE

## **BOILLOT Joël**

Responsable Relation Collectivités



Tel :

Mail : [adrenal@wanadoo.fr](mailto:adrenal@wanadoo.fr)

Adresse : 3, Impasse du Bel Air  
70000 VAIVRE ET MONTAILLE

Collège :  
Associé « Autre Contributeur »  
Souscripteur Personne Physique

## **BLANCHERE**

### **Jean-Pierre**

Médecin gynécologue



Tel : 02 31 85 77 84

Mail : [blanchere.jean-pierre@orange.fr](mailto:blanchere.jean-pierre@orange.fr)

Adresse : 30 rue Fred Scamaroni  
14000 CAEN

Collège :  
Associé « Autre Contributeur »  
Souscripteur Personne Physique

*Monsieur Blanchère est administrateur de CATEL Réseau*

## DE LORME Philippe

Directeur Adjoint en charge du développement de la télésanté au  
CHU de Rouen



Tel: 02 32 88 01 69

Mail:

[philippe.de-lorme@chu-rouen.fr](mailto:philippe.de-lorme@chu-rouen.fr)

Adresse : 1 avenue de la Porte des  
Champs 76000 ROUEN

Collège : Associé  
« Autre Contributeur »

## DE SERVIGNY Nathalie

Responsable Administrative  
Juridique et Financière de Catel



Tel : 02 97 68 14 03

Mail : [nathalie.de-servigny@catel.pro](mailto:nathalie.de-servigny@catel.pro)

Adresse : PIBS CP04 Immeuble Piren  
56038 VANNES Cedex

Collège : Associé Salarié  
Souscripteur Personne Physique

- Assistante de Direction depuis 15 ans, travaillant dans le domaine de la Télésanté depuis 7 ans,
- Responsable administrative, juridique, financière et ressources humaines,
- Comptabilité générale, analytique et gestion commerciale des clients,
- Chargée des relations internationales,
- Suivi des accompagnements de projets.

## **ERNOT Marie-Hélène**

Infirmière libérale



Tel : 06 12 73 72 28

Mail : [mariehelene.ernot@free.fr](mailto:mariehelene.ernot@free.fr)

Adresse : 9, rue de Roz ar Wern  
22700 PERROS GUIREC

Collège : Associé  
« Autre Contributeur »  
Souscripteur Personne Physique

## **FERRY Jean Louis**

Chargé de mission télésanté  
à l'ARS de Corse



Mail : [ferryjl@gmail.com](mailto:ferryjl@gmail.com)

Adresse : Résidence le Maréchal - Ave-  
nue du Maréchal JUIN - 20090 AJACCIO

Collège : Associé  
« Autre Contributeur »  
Souscripteur Personne Physique

## HOUNDJO Cyril

Consultant en Droit et Gestion Médicale



Tel: 06 71 69 68 78

Mail: [eurpaz@aol.com](mailto:eurpaz@aol.com)

Adresse : 11, allée de Rosny  
93190 LIVRY GARGAN

Collège : Associé  
« Autre Contributeur »  
Souscripteur Personne Physique

## JAN Guillaume

Chef de Projet  
CATEL Accompagnement



Tel : 02 97 68 14 03

Mail : [guillaume.jan@catel.pro](mailto:guillaume.jan@catel.pro)

Adresse : PIBS CP04 Immeuble Piren  
56038 VANNES Cedex

Collège : Associé Salarié  
Souscripteur Personne Physique

- Accompagnement Technique, méthodologique et organisationnel des projets
- Référent systèmes d'information et visioconférence
- Interventions et formations
- Ingénieur en informatique et réseau

## JEANDEL Patricia

Présidente de l'Association eSSE



Tel : 06 22 47 41 83

Mail : [pjeandel@hotmail.com](mailto:pjeandel@hotmail.com)

Site web :  
[www.soins-equitables.org](http://www.soins-equitables.org)

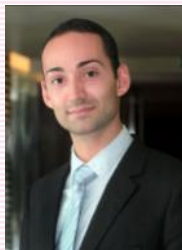
Adresse : 3 impasse du Bel Air  
70000 VAIVRE ET MONTAIGLE

Collège : Associé Autre Contributeur  
Souscripteur Personne Physique

## LAVault

### Jean-Baptiste

Directeur Opérationnel de CATEL



Tel : 02 22 66 60 67

Mail :  
[jean-baptiste.lavault@catel.pro](mailto:jean-baptiste.lavault@catel.pro)

Adresse : PIBS CP04 Immeuble Piren  
56038 VANNES Cedex

Collège : Associé  
« Autre Contributeur »  
Souscripteur Personne Physique

- Accompagnement technique, méthodologique et organisationnel des projets
- Détection et mise en œuvre de nouveaux projets
- Interventions et formations
- Ingénieur en technologie de l'information pour la Santé (informatique et instrumentation pour la santé)

## LECOQ Philippe

Gérant associé de BOSTAD



Tel : 06 09 73 05 62

Mail : [bostad44@gmail.com](mailto:bostad44@gmail.com)

Adresse : Ile Batailleuse  
44370 VARADES

Collège : Associé  
« Autre Contributeur »  
Souscripteur Personne Physique

## LEGENDRE Daniel

Senior Partner de ENoving



Tel : 06 11 56 48 57

Mail : [dan.legendre@gmail.com](mailto:dan.legendre@gmail.com)

Adresse : 16 rue Kléber,  
92 130 ISSY-LES-MOULINEAUX

Collège : Associé  
« Autre Contributeur »  
Souscripteur Personne Physique

*Daniel Legendre est membre consultatif du Conseil d'Administration de CATEL Réseau.*

## MARILLEY Jean-Pierre

Gérant XM consult



Tel: 06 07 26 31 06

Mail: [jp.marilley@orange.fr](mailto:jp.marilley@orange.fr)

Adresse : Lieu-dit Kerhouane  
56400 BRECH

Collège : Associé  
« Autre Contributeur »  
Souscripteur Personne Physique

- Gérant d'XM Consult:
  - cabinet de conseil et d'expertise indépendant, spécialisé dans le management stratégique, l'organisation, la gestion des services publics et les TIC.
- Ex-IBM
- Ex-Groupe de la Caisse des Dépôts
- Ingénieur en informatique scientifique
- ICG

## MORICHON Régine

Directeur Marketing



Tel : 01 60 09 33 66

Mail : [morichonr@welchallyn.com](mailto:morichonr@welchallyn.com)

Adresse : 5 route de Tancrou  
77440 JAIGNES

Collège : Associé  
« Autre Contributeur »  
Souscripteur Personne Physique  
Administrateur  
CATEL Accompagnement

## MOUGENOT Jacques

Directeur Général IOV Communication



Tel : 06 12 70 25 93

Mail : [jacques.mougenot@iovcom.fr](mailto:jacques.mougenot@iovcom.fr)

Adresse : 19 rue Alcide de Beaulieu  
56100 LORIENT

Collège : Associé  
« Autre Contributeur »  
Souscripteur Personne Physique

## PAPIN Jean-Paul

Médecin Chef des Services honoraire



Tel : 06 08 81 96 92

Mail : [j.papin@orange.fr](mailto:j.papin@orange.fr)

Adresse : 7, Rue Roger 92140 CLAMART

Collège : Associé  
« Autre Contributeur »  
Souscripteur Personne Physique

- Expert en réalité virtuelle, ergonomie et télé santé
- Chercheur associé au laboratoire présence innovation des Arts et Métiers.

*Monsieur Papin est administrateur de CATEL Réseau.*

## PASQUIER Claude

Chef de Projet



Tel: 06 87 47 01 98

Mail: [pasquier-claude@orange.fr](mailto:pasquier-claude@orange.fr)

Adresse : 77 Bis, rue Pierre Cazeneuve  
31200 TOULOUSE

Collège : Associé  
« Autre Contributeur »  
Souscripteur Personne Physique

## PETITET André

Expert en télésanté,  
médecin urgentiste



Tel : 04 90 33 72 81

Mail : [andre.petitet@catel.pro](mailto:andre.petitet@catel.pro)

Adresse : 287 Chemin des Estourans  
84250 LE THOR

Collège : Associé  
« Autre Contributeur »  
Souscripteur Personne Physique  
Administrateur de  
CATEL Accompagnement

*Monsieur Petitet est administrateur de CATEL Réseau ainsi que Président de sa Commission Internationale.*

## ROSTIN Cécile

Responsable de la communication et  
coordinatrice des événements du Catel



Tel: 02 97 68 14 03

Mail: [cecile.rostin@catel.pro](mailto:cecile.rostin@catel.pro)

Adresse : PIBS CP 04 Immeuble Piren  
56038 VANNES Cedex

Collège : Associé  
« Autre Contributeur »  
Souscripteur Personne Physique

- Responsable de la communication au sein du Catel : valorise les activités et services du Catel, coordonne les publications du réseau : Edito des Lettres de Veille, Flashs infos, Cahiers télésanté, articles ponctuels sur le Portail de la Télésanté ([www.portailtelesante.org](http://www.portailtelesante.org)),...
- Coordinatrice des événements du Catel : Journée TELE-SANTE annuelle en visioconférence, Carrefour de la Télésanté, Groupes de Réflexion et de Formation, forums de rendez-vous individuels spécialisés, accueil ou déplacement de délégations en lien avec des réseaux homologues de télésanté à l'étranger,...
- Ecoute et analyse des besoins des acteurs du réseau et développement de nouveaux services ou partenariats

## SALGUES Bruno

Directeur d'études TIC et Santé Mont-  
pellier Sud de France, Institut Télécom



Tel : 06 08 75 61 08

Mail : [bruno.salgues@gmail.com](mailto:bruno.salgues@gmail.com)

Adresse : 31, rue Champlouis  
91100 CORBEIL SUR ESSONES

Collège : Associé  
« Autre Contributeur »  
Souscripteur Personne Physique  
Administrateur de  
CATEL Accompagnement

*Monsieur Salgues est administrateur de CATEL Réseau.*

## TRAINEAU Pierre

Président Directeur Général de  
CATEL Accompagnement



Tel: 02 97 68 14 03

Mail: [pierre.traineau@catel.pro](mailto:pierre.traineau@catel.pro)

Adresse : PIBS CP 04 Immeuble Piren  
56038 VANNES Cedex

Collège : Associé Salarié  
Souscripteur Personne Physique

- Directeur Général de CATEL Réseau,
- Co-Fondateur de CATEL,
- Coordination et animation des actions collectives et projets,
- Référent prospective et stratégie collective,
- Ingénieur en informatique industrielle et intelligence artificielle (10 ans dans l'industrie).

**ASSOCIÉE EN COURS D'AGRÉMENT**  
**PAR L'ASSEMBLÉE GÉNÉRALE**

## **LAFFISSE France**

Médecin Responsable télémedecine  
Orange Healthcare



Tel: 06 87 76 05 98

Mail:  
france.laffisse@orange-ftgroup.com

Adresse :

Collège : Associé  
« Autre Contributeur »  
Souscripteur Personne Physique

# Table des Matières

<b>Présentation de Catel Accompagnement</b> .....	2
Annuaire des Associés .....	4
Associés en tant que personne morale .....	5
ALSACE BIOVALLEY.....	6
ANALYTIS CONSULTING .....	6
ARDI.....	7
ASSISTANCE DU GRAND EST .....	7
ASTRH@ .....	8
AUXILIA MEDICAL.....	8
BIRDS.....	9
CAMKA .....	9
CATEL RÉSEAU .....	10
DIATELIC .....	10
EUROTECHMED .....	11
FORMATIC SANTÉ .....	11
FSI .....	12
MEDETIC .....	12
MÉDECINSDIRECT.....	13
MEMOREE.....	13
MGDIS .....	14
MOSARCA.....	14
NETENSIA .....	15
P&P CONSEILS .....	15
RÉUNICA.....	16
SANTÉ SERVICES .....	16
TIC UNIVERSEL HOLDING.....	17
VIPE .....	17
Associés en tant que personne physique.....	18
BOILLOT JOEL .....	19
BLANCHÈRE JEAN-PIERRE .....	19
DE LORME PHILIPPE .....	20

DE SERVIGNY NATHALIE.....	20
ERNOT MARIE-HÉLÈNE.....	21
FERRY JEAN-LOUIS.....	21
HOUNDJO CYRILLE.....	22
JAN GUILLAUME.....	22
JEANDEL PATRICIA.....	23
LAVault JEAN-BAPTISTE.....	23
LE COQ PHILIPPE.....	24
LEGENDRE DANIEL.....	24
MARILLEY JEAN-PIERRE.....	25
MORICHON RÉGINE.....	25
MOUGENOT JACQUES.....	26
PAPIN JEAN-PAUL.....	26
PASQUIER CLAUDE.....	27
SALGUES BRUNO.....	27
PETITET ANDRÉ.....	28
ROSTIN CÉCILE.....	28
TRAINEAU PIERRE.....	29
Associée en cours d'agrément par l'Assemblée Générale.....	30
LAFfISSE FRANCE.....	31

## ► CHARTE DU CATEL

- 1** Fédérer, rassembler, mutualiser des organisations de cultures diverses
- 2** Conjuguer l'intérêt général et les intérêts particuliers
- 3** Pérenniser les actions, valoriser les acquis avec neutralité et objectivité
- 4** Agir en complémentarité dans un cadre gagnant-gagnant
- 5** Donner priorité aux compétences avec exigence
- 6** Innover avec volontarisme et pragmatisme
- 7** Conduire un développement économique s'appuyant sur des partenariats équilibrés entre les acteurs publics et privés

## ► VOUS SOUHAITEZ

- Vous inscrire et recevoir nos informations
- Bénéficier de services proposés par CATEL selon vos besoins
- Devenir membre du réseau en adhérant à l'association et bénéficier automatiquement de certains services
- Devenir associé de CATEL ACCOMPAGNEMENT en souscrivant au capital de la SA SCIC

## ► CONTACTEZ CATEL !

- Tél : 0033 (0)2 97 6814 03
- Email : [contact@catel.pro](mailto:contact@catel.pro)
- Site web : [www.catel.pro](http://www.catel.pro)
- Visioconférence : 81.255.161.229  
Skypeld : catel

> Nos bureaux sont situés à Vannes, Paris et Genève et nous avons des relais et correspondants sur toute la France et à l'étranger.

Pour nous écrire, adressez votre courrier au secrétariat général :  
CATEL, PIBS - CPO4 - Bâtiment Piren  
Rue Henry Becquerel - 56 038 Vannes Cedex

# Catel

VERS DES TECHNOLOGIES |  QUI NOUS RAPPROCHENT